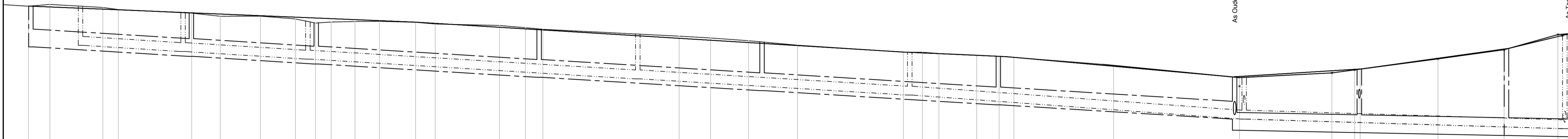


LENGTEPROFIEL VERBISTSTRAAT

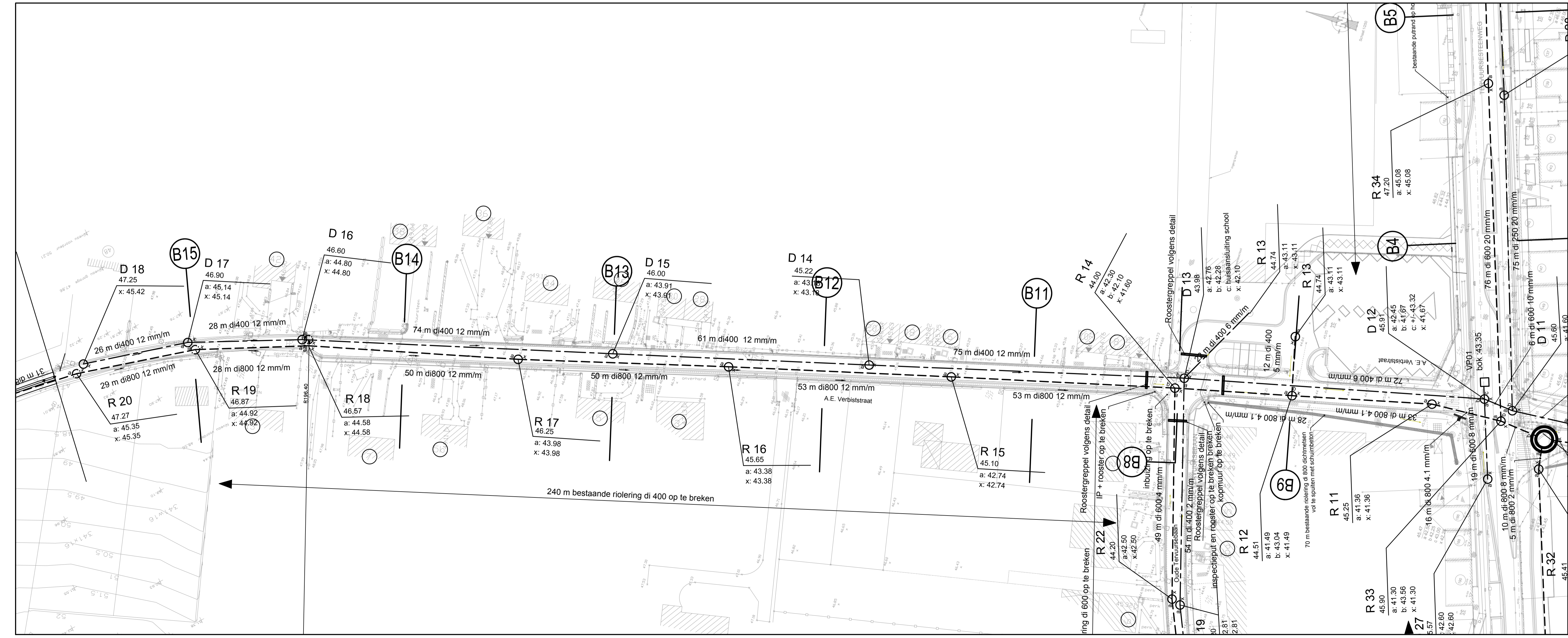
As Oude Tervuursebaan

As Tervuursebaanweg



1/500 - 1/100
 steelhoogte : 40.00

nummer	B15															B14															B13															B12															B11															B8															B9														
afstanden	4.80	11.88	3.47	16.47	6.39	9.01	7.87	4.47	3.54	5.33	5.51	8.08	4.43	14.40	5.82	3.90	30.58	7.05	8.51	10.95	23.78	4.26	3.72	8.45	5.04	3.31	22.37	28.23	20.73	5.10	18.69	14.83	12.07	3.55																																																																							
gestelde afstanden	315.25	320.05	331.08	354.40	351.87	358.26	367.27	375.14	379.63	383.15	388.48	393.99	402.07	406.50	420.90	426.73	430.62	461.20	468.25	476.76	487.71	511.49	515.75	519.47	527.92	532.04	536.27	558.64	586.87	607.60	612.70	631.39	646.22	658.29	668.29																																																																						
oude Hoogten	47.185	47.266	47.159	47.035	46.873	46.734	46.738	46.614	46.428	46.274	46.197	46.506	46.463	46.385	46.319	46.218	46.146	46.538	46.756	46.632	46.432	45.118	45.114	45.057	44.984	44.931	44.863	44.491	45.579	44.182	44.317	44.812	45.224	45.905	46.015																																																																						
op Hoogten																																																																																																									
op Hellingen																																																																																																									
nummer Inspectieput	R20			R19			R18			R17			R16			R15			R14			R12			R11																																																																																
afstanden en BOK	46.35	45.35	36	44.52	44.52	28	44.52	44.52	50	43.98	43.98	50	43.38	43.38	53	42.74	42.74	53	42.10	41.60	28	41.49	41.49	33	41.38	41.38																																																																															
afmetingen en Hellingen	di 800 12.0 mm/m			di 800 12.0 mm/m			di 800 12.0 mm/m			di 800 12.0 mm/m			di 800 12.0 mm/m			di 800 12.0 mm/m			di 800 4.1 mm/m			di 800 4.1 mm/m			di 800 4.1 mm/m																																																																																
nummer Inspectieput	D18			D17			D16			D15			D14			D13			D12																																																																																						
afstanden en BOK	45.52	46.12	23	45.14	46.14	28	44.80	44.80	74	43.91	43.91	61	43.18	43.18	75	42.10	42.10	42.10	42.10	28	41.49	41.49	33	41.38	41.38																																																																																



PROVINCIE	Vlaams-Brabant	GEMEENTE	Bertem	Tervuursesteenweg Dottermanstraat Gemeenteplein
ONTWERP	Herinrichting Bertem Centrum en schoolomgeving in het kader van Module 10			
OPDRACHTGEVER	Gemeentebestuur Bertem in samenwerking met A.W.V.			
SECTIE				
7	SEP 2009	AANPASSING ONTWERP		ws
6	JAN 2005	AANPASSING OUDE TERVUURSEBAAN		mo
5	OKT 2004	AANPASSINGEN OP VRAAG VAN VM		pdp
4	DEC 2002	AANPASSINGEN RIOLERING		mo
3	JUN 2002	ONTWERP		bc/mo
2	Datum	Omschrijving		tekenaar
Nr.				
PLAN 2.3/3	GRONDPLAN RIOLERING VERBISTSTRAAT			
DE ONTWERPER	DE GEMEENTE		DE AANNEMER	
 b.v.b.a. Studiebureau F. VAN EYCKEN Burg.bouwk.Ingenieur Architect Tervuursestweg 206 - 3060 Bertem tel.: 016/490.411 - 490.421 fax.: 016/490412 E-mail : info@gve.be				
Oppervlakte :	1.41 m2	Schaal :	1/500	W-5526-B
Datum :	SEP 2001	Opgemeten :	jb - bast	